



PROBENEHMER TYP LA
SAMPLE EXTRACTOR MODEL LA

Probenehmer Typ LA

Der Probenehmer entnimmt dem zu beprobenden Material einen repräsentativen Querschnitt (gleiche Anteile Grob- und Feinkorn).

Der Entnahmelöffel oder die Entnahmeschurre, welche durch den Materialstrom fahren, sind dem jeweiligen Material angepaßt, damit die gewünschte Probe entnommen werden kann.

Der Probenehmer besteht aus einer robusten Schweißkonstruktion mit folgenden Teilen: Motor, Kettenspanneinrichtung, Kette, Probenehmerschlitten mit Probenlöffel, der Schlittenführung auf Dreikantschienen durch 6 Laufrollen und den Schienenabstreifern.

Das Antriebsgehäuse ist durch Gummidichtleisten weitestgehend gegen Staub geschützt. Der Reversierbetrieb erfolgt über eine Rollenkette, die mit dem Schlitten (an dem der Löffel befestigt ist) durch Mitnehmer verbunden wird. Die Fahrgeschwindigkeit beträgt normalerweise 0,6 m/sek. Durch zwei berührungslose Endschalter wird der Entnahmelöffel oder die Schurre in Umkehr- und Ruhelage außerhalb des Materialstroms positioniert.

Sample Extractor Model LA

The extractor is designed to take a representative sample (i.e. equal coarse and fine grain proportions) from the material to be sampled. The sampling bucket of the sampling collecting chute to the stream of material, it will pass through and will thus extract exactly the quantity required. The drive casing is a robust welded steel structure. The unit is driven by a geared brake motor via chain drive.

The sampler is moved by one chain which is joined to the slide (holding the sampling bucket) by means of carriers. The bucket velocity is 0,6 m/sec. Two proximity switches cause the sampling buckets to move into its reversal and rest positions outside of the stream of material.

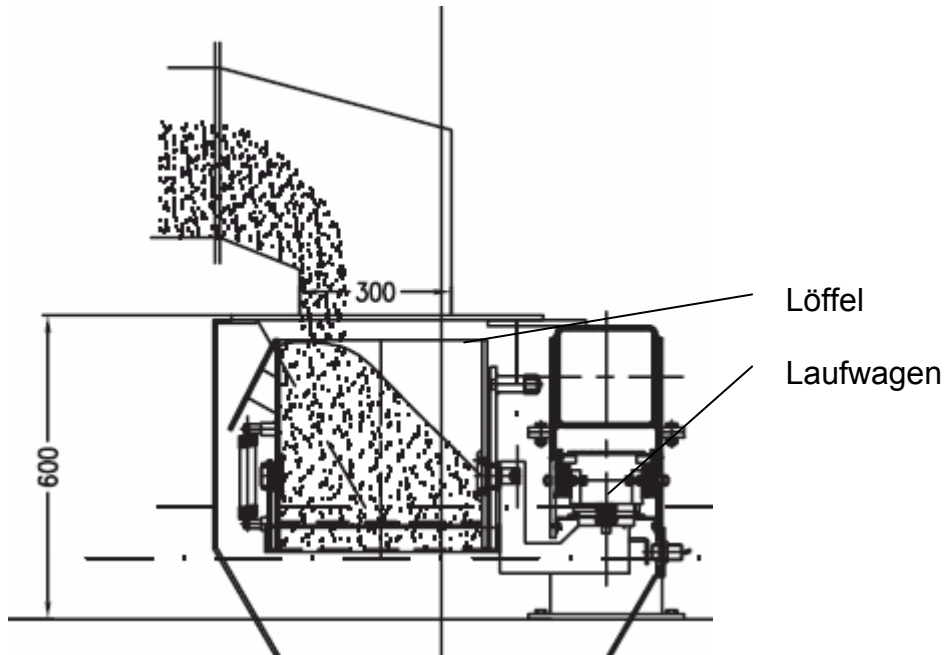
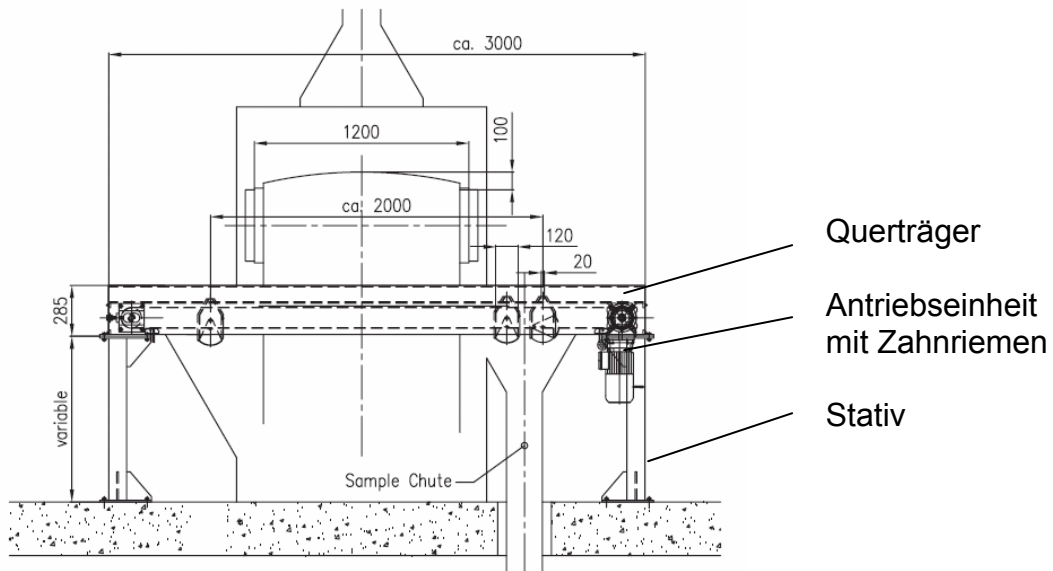
From its rest position and with its bottom flap open, the bucket passes through the stream of material and is closed when it has reached its reversal position. With its bottom flap closed, the bucket then moves back through the stream of material, this time scooping up a representative sample that will be discharged through the opened bottom flap when the bucket has resumed its rest position.

Der Löffel durchfährt aus der Ruhestellung heraus mit offener Bodenklappe durch den Materialstrom und wird bei Erreichen der Umkehrstellung geschlossen. Bei geschlossener Bodenklappe fährt der Löffel nun zurück durch den Materialstrom und entnimmt eine repräsentative Probe. Diese wird bei Erreichen der Ruhestellung, durch Öffnen der Bodenklappe, freigegeben. Das maximale Löffelvolumen beträgt 28 Liter. Für größere Mengen empfehlen wir unseren Probenehmer SA.

Bei der Ausführung mit Entnahmeschurre durchfährt diese den Gutstrom und lenkt ein Teil z.B. auf ein anderes Transportband ab, welches die Probe z.B. zu einer zentralen Aufbereitung fördert.

Bucket sample extractors Type LA are available with a maximum bucket capacity of abt. 28 ltrs. For larger sample Quantity we recommend our sampler model SA or Model LA with double travelling gear.

Prinzipskizze Löffelprobenehmer LA:



Probenmenge m:

$$m = Q \times S / V \times 3600$$

Es bedeuten:

m = Probengewicht bei einem Durchgang des Probenehmers in kg

Q = Förderleistung in t/h

S = Schlitzbreite des Probenahmegefäßes in mm

V = Fahrgeschwindigkeit des Probenehmers in m/s

Schlitzbreitenbestimmung s:

Anteil an max. Korngröße (d)

Faktor

95 – 100 %

$s=3,5 \times d$

60 - 80 %

$s=3,0 \times d$

40 - 60 %

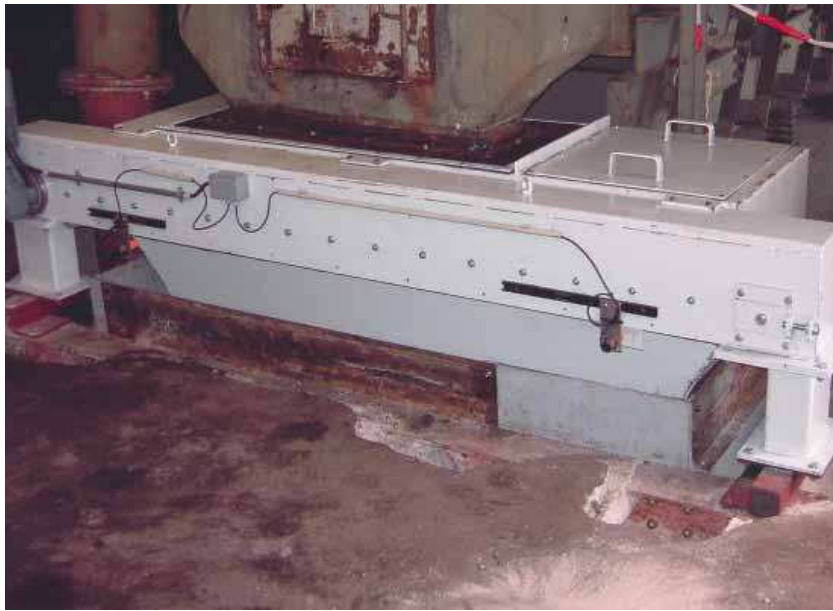
$s=2,5 \times d$

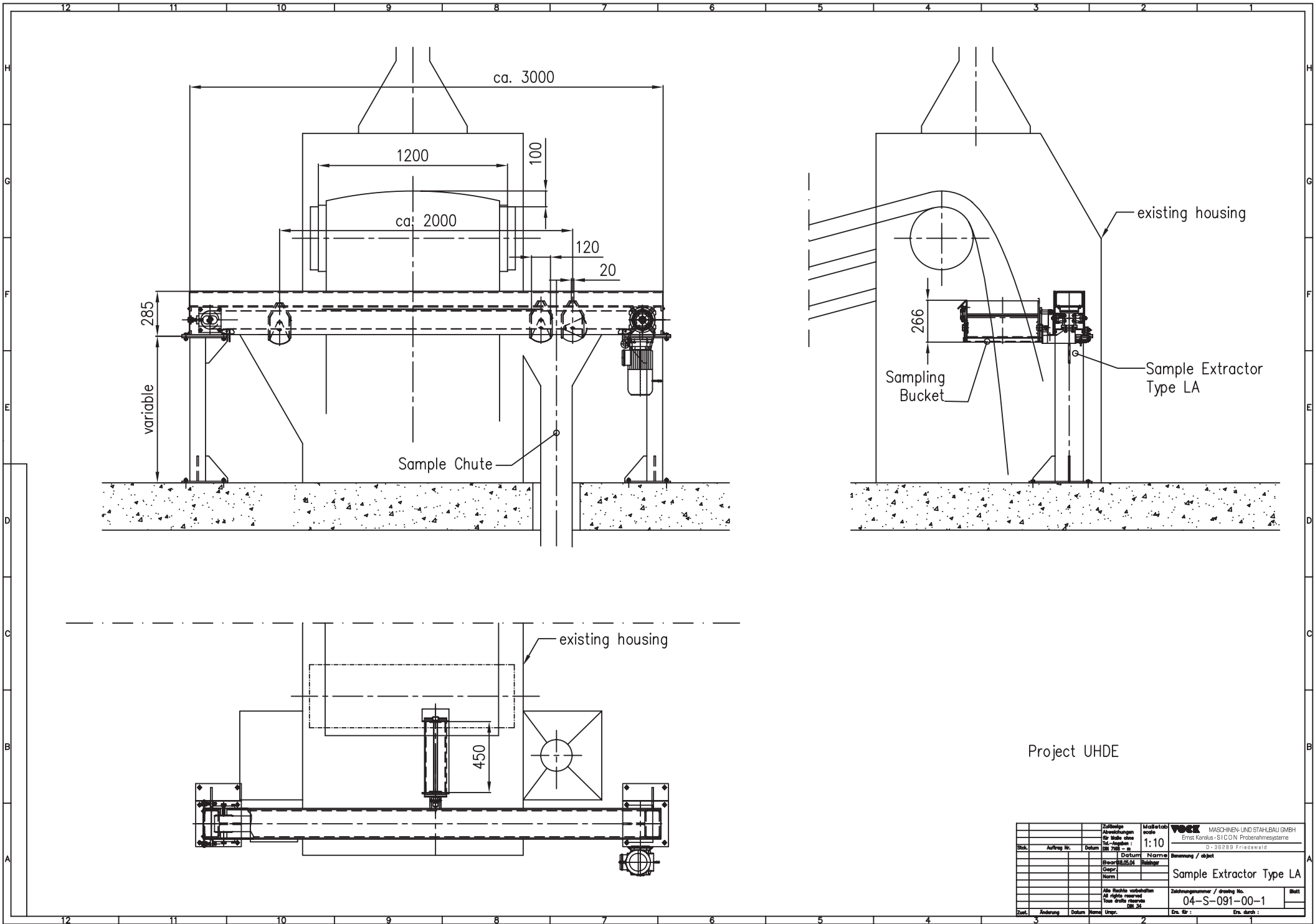
20 - 30 %

$s=2,0 \times d$

5 - 10 %

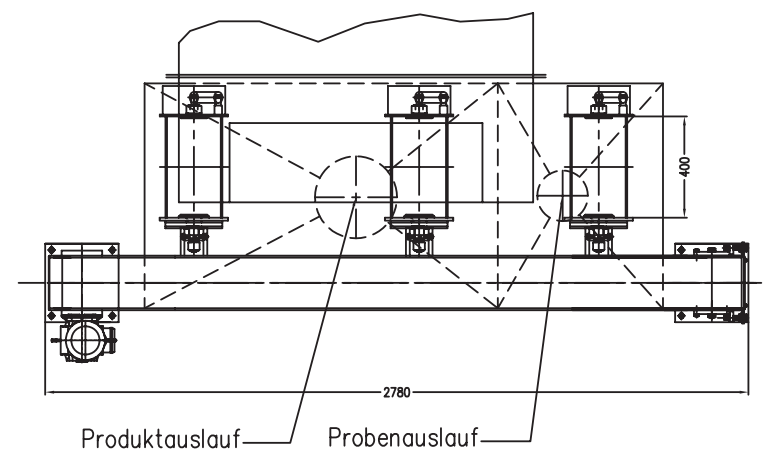
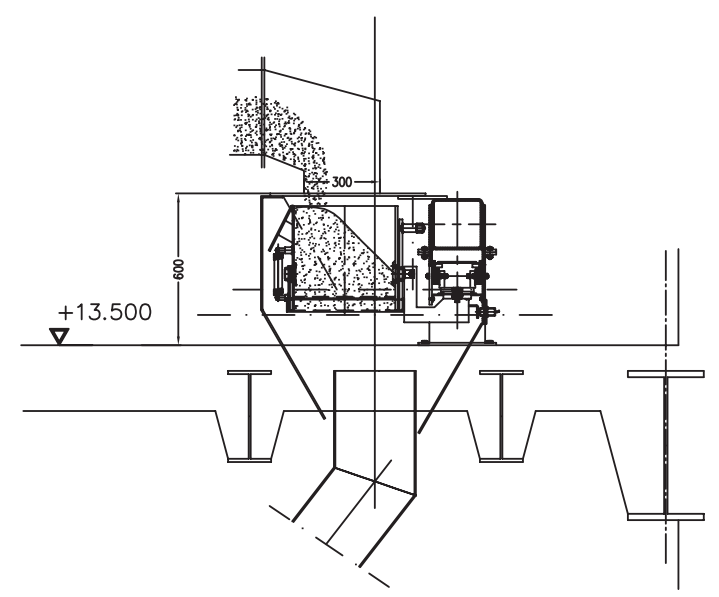
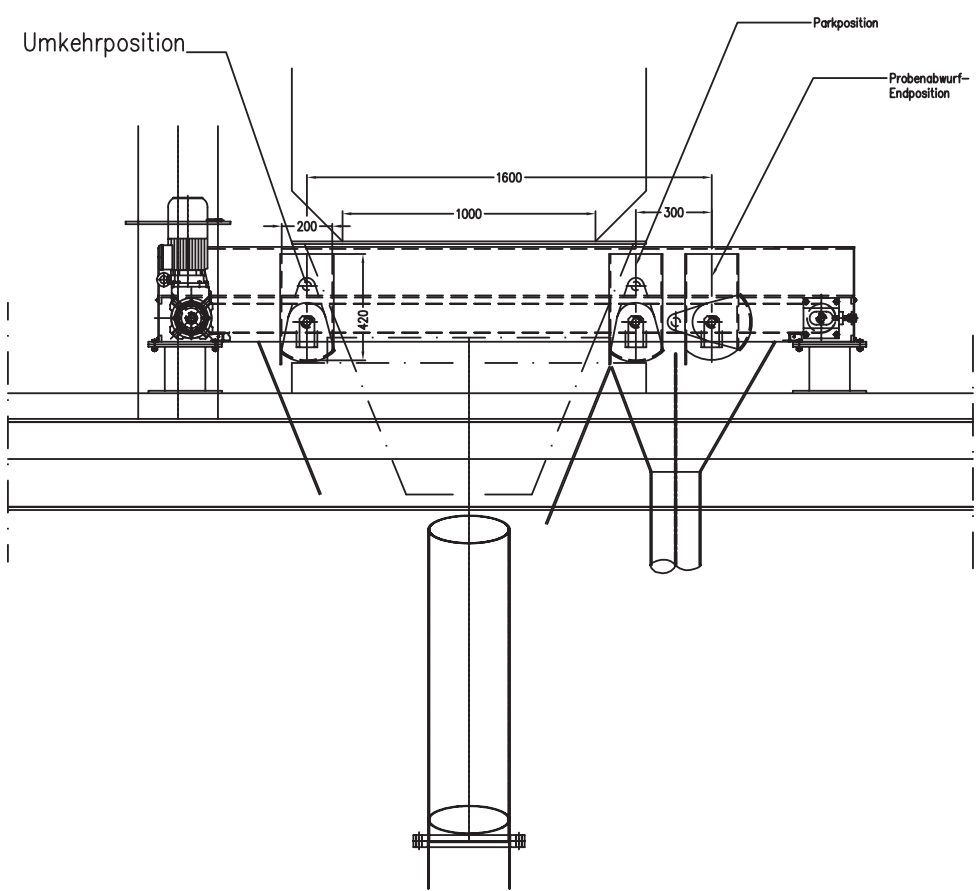
$s=1,5 \times d$





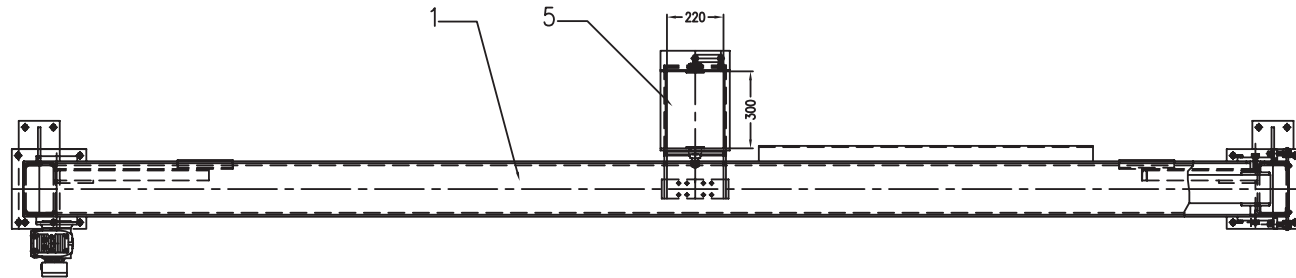
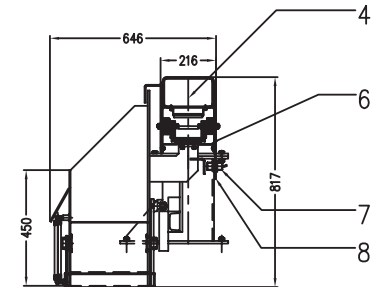
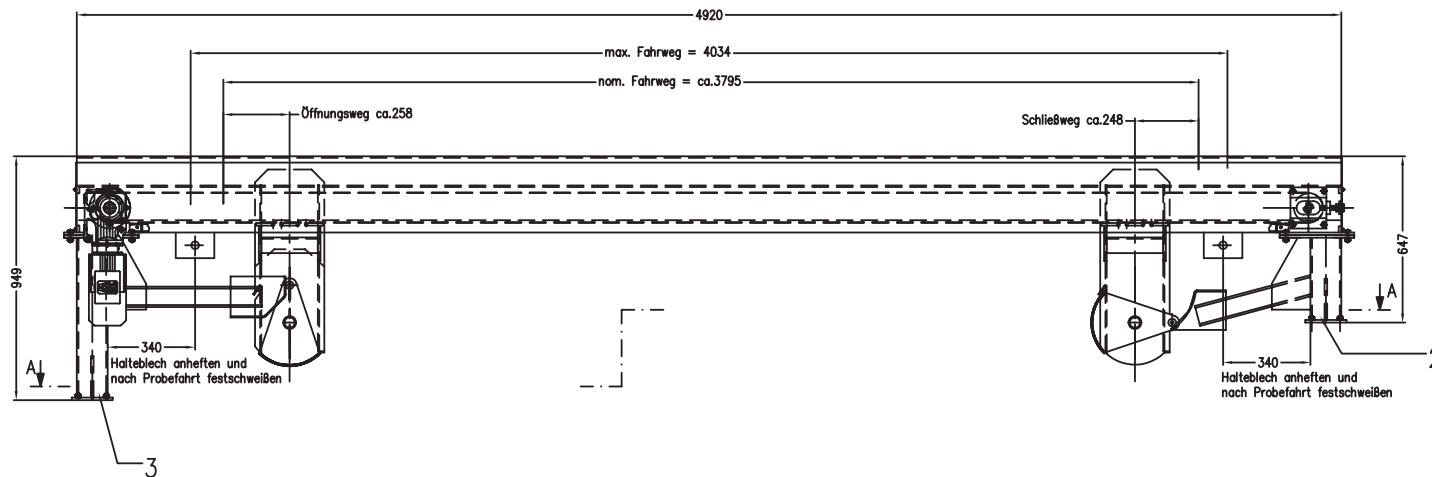
Project UHDE

Zulässige Abweichungen für Maße ohne Toleranzangabe ISO 7001 - m		Maßstab 1:10	MASCHINEN-UND STAHLBAU GMBH Ernst Karlsruh-SIDON Probennahmesysteme D-56289 Friedewald
Datum		Name	
Gezeichnet		Rechnung	Benennung / Objekt Sample Extractor Type LA
Gepr.		Norm	
Zust.		Änderung	Zeichnungsnummer / Änderung Nr. 04-S-091-00-1
Datum		Urspr.	
Erz. für:		Erz. durch:	

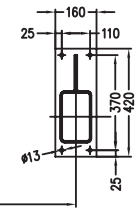
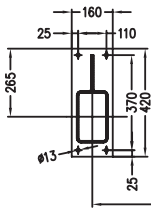


Projekt RWE-Rheinbraun

Zustimmung Anmerkungen für Maße dieses Teil-Modells 100 750 - m	Maßstab code 1:10	VÖCK MASCHINEN- UND STAHLBAU GMBH Ernst Karalus - SICON Probenahmesysteme D-38289 Friedewald
Datum Name	Benennung / Objekt	
Gezeichnet Gepr. Norm	Zeichnungsnummer / drawing No. 03S068-IV-00-1	Index 0
Alle Rechte vorbehalten All rights reserved Tous droits réservés © 2014	Erz. für:	Erz. durch:
Index	3	2
Benennung	Datum	Urspr.



Schnitt A-A



Zustimmung	Abweichungen für Maße ohne Maß-Angaben : DIN 7180 - m	Materialcode	1:10	 Ernst Karalus - SICOM Probenahmesysteme <small>D-38289 Friedewald</small>
Datum	23.05.05	Norm		
Gepr.		Benennung / Objekt	Löffelprobenehmer LA	
Zeichnungsnummer / drawing No.	-		Index	0
Änderung	Datum	Unger.	Erz. für :	Erz. durch :

